

Maatschappelijke Kosten-Baten Analyse Jeugd Wat werkt werkelijk?

Arnold Bloem

Beleidsadviseur Zorg voor Jeugd Gemeente Opsterland



**VNG Ronde Tafel Conferentie
Taalachterstanden
Noord-Nederland**

Drachten, 26 oktober 2016

Preventie werkt?!

- Wordt door interventie persoon gezonder of zelfredzamer, of beter zelfvoorzienend?
 - Weten we zeker dat het door de interventie komt?
 - Wordt de preventie –al- in de praktijk toegepast?
-
- **Interventie-database RIVM Gezond Leven/NJI**
 - <http://www.nji.nl/nl/Databank/Databank-Effectieve-Jeugdinterventies>
 - <https://www.loketgezondleven.nl/leefstijlinterventies/erkenningstraject/beoordeelde-interventies>
 - <https://www.loketgezondleven.nl/leefstijlinterventies/overzichtsstudies/overzichtsstudies-op-thema-doelgroep>



Algemeen werkzame factoren (jeugd)hulp (Tom van Yperen)

- Hulp die:

1. aansluit bij motivatie van de cliënt
2. goede kwaliteit relatie cliënt-behandelaar
3. goede structurering interventie (duidelijke doelstelling, planning en fasering)
4. uitvoering interventie zoals deze bedoeld is
5. professionaliteit behandelaar (training en opleiding)
6. goede werkomstandigheden behandelaar (dragelijke caseload, goede ondersteuning, veiligheid hulpverlener)



<http://www.nji.nl/nl/Databank/Databank-Wat-werkt>

Algemene werkzame factoren (jeugd)hulp (Jos van der Lans)



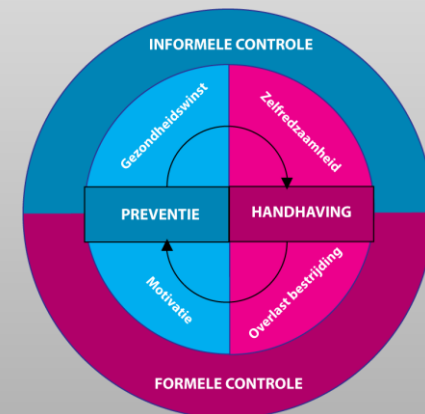
- Sociaal werk wat:
 1. Zich oriënteert op leefwereld, georganiseerde nabijheid
 2. Veelzijdigheid professionals, niet eng gespecialiseerd
 3. Aangaan duurzame vertrouwensbanden, veiligheid en continuïteit
 4. Gepassioneerd zijn, persoonlijke drive
 5. Steeds zoeken naar Eigen Kracht, talenten van mensen
 6. Hechte, kleine werkverbanden

www.josvdlans.nl www.mijnzorgnet.nl www.movisie.nl
www.zorgkaartnederland.nl

Investeren in preventie loont! (Hein Raat)

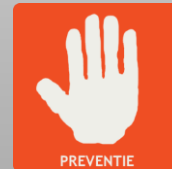
- Nodig voor goede zorg Jeugd:
 1. Vroegtijdige preventie van opvoed- en opgroeiproblematiek
 2. Effectieve preventieve interventies bij beginnende problematiek
 3. Duurzaam kosteneffectief preventief jeugdbeleid (zowel collectief als doelgroepgericht)

- Vroeg = Beter
- Eerder = Goedkoper
- Duurzaam = Effectiever



Voorbeelden effectieve preventieve programma's (Actiz/GGD)

- Voorzorg (vroegtijdige begeleiding aanstaande moeders in risicovolle omstandigheden)
- Met programma M@ZL ziekteverzuim op school en schooluitval terugbrengen door soc.medische advisering van zieke leerlingen
- Kortdurende videohometraining bij gezinnen met huilbaby
- Lichtere en eerdere hulp CJG4kracht Apeldoorn
- Preventie gedrags- en opvoedproblemen dmv Triple P
- Dik en Dun voor kinderen en ouders met obesitas



Wat kost *niet* doorvoeren interventie?

- Niet meegenomen in interventie-databases
- Interventie-database kan niet alles wetenschappelijk berekenen
- Interventie kan of wordt niet altijd gericht toegepast worden, maar wel effectief voor samenleving in zijn geheel (bv. algemeen rookbeleid, alcoholbeleid, taalachterstandenbeleid ed.)
- *Hoe maken wij minder gerichte interventies als taalachterstandbeleid zichtbaar als maatschappelijk effectief?*



Wat is MKBA?

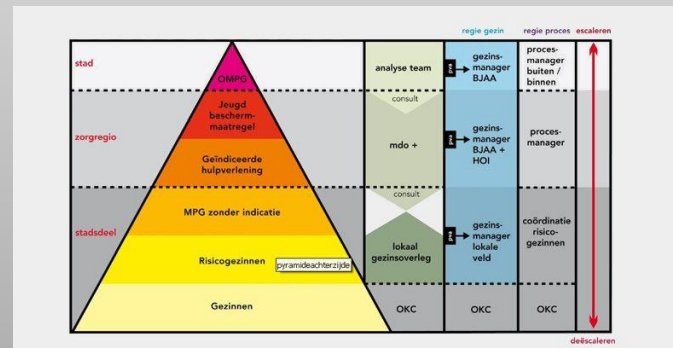
Een analyse van de maatschappelijke kosten en de maatschappelijke baten van een project of een maatregel. Het saldo van de kosten en de baten geeft daarbij aan hoe interessant het is om te investeren in een project

- een instrument gericht op het gezamenlijk doordenken en doorleven van de verwachte effecten van een interventie
- vergelijken en duiden we de kosten en baten van verschillende soorten aanpakken met elkaar
- Vergelijken en duiden van kosten en baten van handelen versus niet handelen
- Niet meer en niet minder dan een hulpmiddel bij besluitvorming



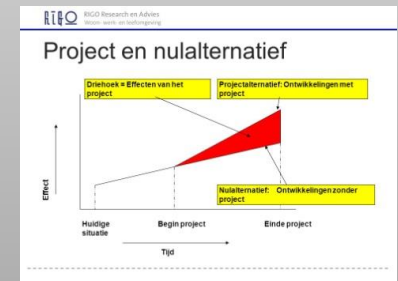
MKBA geeft inzicht

- Een MKBA geeft de volgende inzichten:
 - welke positieve en negatieve effecten er zijn
 - hoe de kosten zich tot de baten verhouden
 - welke risico's en onzekerheden er zijn
 - wie profiteert en wie betaalt.



Social Return on Investment

- Social Return On Investment (SROI) is een methodiek die het rendement van maatschappelijke investeringen in economische en sociale zin meetbaar en zichtbaar maakt. SROI is in het bijzonder bedoeld voor investeerders en managers van projecten en bedrijven met een financiële en maatschappelijke doelstelling.
- SROI is een variant van een MKBA



Wat maakt een MKBA in Sociale Domein succesvol?

- <https://www.youtube.com/watch?v=-L-j6Wjmiss>
- 6 factoren die cruciaal zijn voor een optimale aanpak. Deze factoren zijn:
 - 1 Een slimme strategie om kwetsbare huishoudens te vinden en te selecteren
 - 2 Een passende caseload
 - 3 Het goed op elkaar afstemmen van hulpverlening
 - 4 Een beroep op de eigen kracht van huishoudens
 - 5 Alleen doorverwijzen naar professionals buiten het team indien echt nodig
 - 6 Het blijvend volgen van de huishoudens.



Kanttekeningen

- Niet in alle gevallen mogelijk om een diepgaande kosten-batenanalyse op te stellen, omdat het niet mogelijk is om belangrijke effecten te kwantificeren of te monetariseren. Maar ook het kwantificeren van een deel van de effecten kan al inzicht geven voor de besluitvorming. Zelfs alleen al het hanteren van het denkkader van de kosten-batenanalyse kan al een bijdrage leveren aan het succes van projecten in het sociale domein.



Basisgegevens doorrekenen

Taalachterstandenbeleid

- Hebben we genoeg data voor lokale MKBA
Taalachterstandenbeleid in Noord-Nederland?
- Ja! CMO/STAMM en PARTOER hebben schat
aan informatie voor Noord-Nederland!
- Laaggeletterdheid in de provincie Fryslan met
uitsplitsing per gemeente (PARTOER)

<http://www.partoer.nl/nieuws/laaggeletterdheid-hoog-frysl%C3%A2n> Sjoerd IJdema e.a.



2040 Scenario's

- MKBA's kunnen gebruik maken van Welvaart en Leefomgeving scenario's (WLO scenario's):
Scenariostudie voor Nederland tot en met 2040.
Dit zijn over het algemeen de scenario's die men gebruikt als toekomstscenario's waarmee men projecteffecten inschat in de MKBA

Planbureau van de leefomgeving zorgt voor input:

<http://www.wlo2015.nl/>

	Soort begeleiding	Kosten in € miljoen	Aantal jeugdigen
Algemene voorzieningen	ouders, school, sport, cultuur, kinderopvang, Jeugdgez. zorg*	2.4	15.500*
Lichte ondersteuning	CJG, MEE, JIW, schoolmaatsch. w., vrijwilligers	0.9	ca. 550
Intensieve ondersteuning	Gezinscoach, extramuraal JmeB, dyslexiezorg	3.2	ca. 1200
Specialistische	Jeugdbescherming, Jeugdclassering, MEE, JIW	5.9	ca. 75 - 150

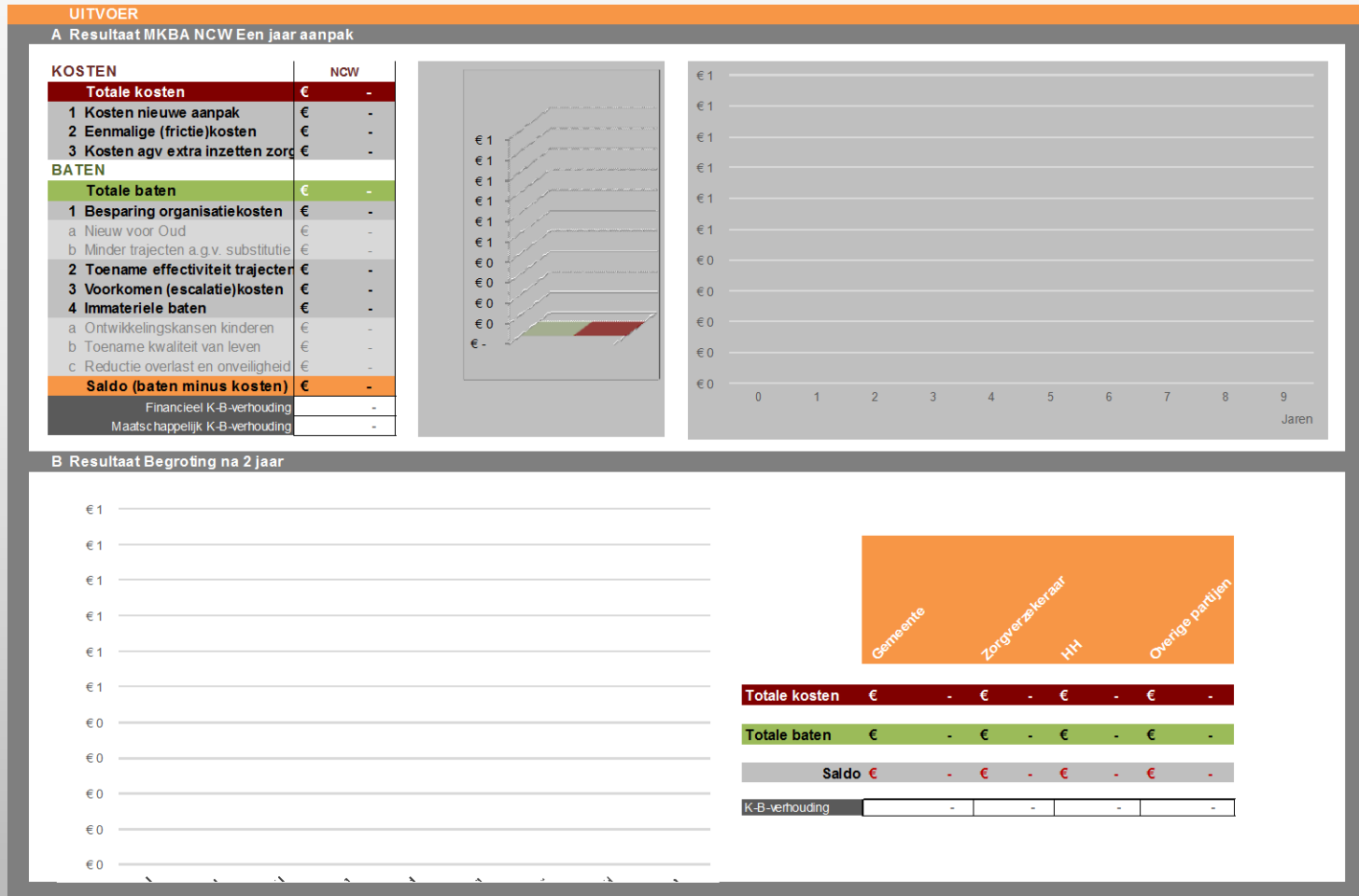
Praktische voorbeelden MKBA

Sociaal Domein



- Gebiedsteam MKBA Leeuwarden
http://www.integrale-aanpak.nl/uploads/media_item/media_item/40/38/LPBL-MKBA-Frontlijnteam_Leeuwarden-1428064211.pdf
- MKBA Onderwijs en Jeugdwerkloosheid Gemeente Amsterdam <http://www.lpbl.nl/wp-content/uploads/2016/03/LPBL-MKBA-Onderwijs-en-Jeugdwerkloosheid.pdf>
- Reeks van voorbeelden MKBA Sociaal Domein met o.a. MKBA 1 Gezin 1 Plan 1 Regisseur
<http://www.lpbl.nl/mkbas-in-het-sociale-domein/>

Voorbeeld MKBA



Verwerken Gezondheids-, Sociale en Economische effecten (NIHCE)

- Vroegtijdig ingrijpen leidt tot:
 1. Minder kosten speciaal onderwijs en schoolbegeleiding
 2. Minder criminaliteit en lagere uitgaven politie en justitie en minder herstelkosten schade
 3. Lagere medische kosten behandeling gevolgen kindermishandeling en afname mishandeling en verwaarlozing
 4. Minder uitkeringen invaliditeit en werkloosheid
 5. Meer inkomen door hogere arbeidsparticipatie
 6. Hogere opleidingsgraad
 7. Hogere kwaliteit van leven (Huber)

Hoe een MKBA Jeugd uitwerken?

- De MKBA-(excel)tool bestaat uit een in-voerscherf en een uitvoerscherf:

Invoerscherf: kenmerken van de aanpak in en aannamen of gemeten resultaten t.a.v. de effectiviteit.

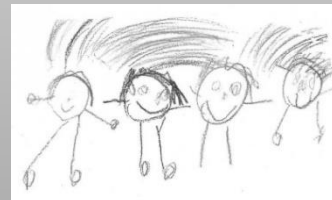
Uitvoerscherf: resultaten voor de MKBA en de effecten voor de begrotingen van de verschillende partijen na 2 jaar: als de aanpak al enige tijd loopt en er al baten zijn van voorkomen escalaties.

In de tool zijn kengetallen opgenomen over de zorgconsumptie van verschillende soorten doelgroepen (naar type huishouden en ernst van de problematiek). Dit vormt de kern van de tool.

<http://www.mkba-informatie.nl/mkba-basics/eerste-hulp-bij-mkba/>

http://www.verwey-jonker.nl/doc/vitaliteit/1277_Eindversie%20handleiding%20kosten%20batenanalyse.pdf

<http://www.lpbl.nl/wp-content/uploads/2016/03/LPBL-Handleiding-Tool-MKBA-SWT-versie-1.0.pdf>



Succes!



- Inzet op preventie loont! Maak het ook zichtbaar!
- Stof voor verdieping:
 - Wat werkt nu werkelijk? Justus Uitermark e.a.
 - Investeren in opvoeden en opgroeien loont! Hein Raat e.a.
https://vng.nl/files/vng/201300912-brochure_investeren_in_opvoeden_en_opgroeien_loont.pdf
 - Afscheid van een waterbed. Tom van Yperen
<https://kennisnetjeugd.nl/blog/183-afscheid-van-een-waterbed>
 - Social and emotional wellbeing: early years NIHCE
<https://www.nice.org.uk/guidance/ph40/resources/social-and-emotional-wellbeing-early-years-1996351221445>